

イオン交換式  
除鉄・除マンガン槽

アクアフィルターR

MAE2形

手軽に使用可能な  
コンパクトサイズが**新登場!**

用途 井戸水に含まれる  
鉄・マンガンイオンの除去

- ・オールインワンユニット
- ・ろ過材自動再生機能
- ・安全性を考慮した見やすい警報盤

カワエースとの  
組合せが  
オススメ!

最大  
ろ過流量  
25L/min



井戸水のイオン状態の鉄・マンガン  
を本ユニット1台で除去します。

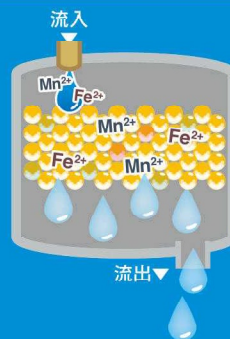
除去の  
仕組み

ろ過槽内の「イオン交換樹脂」が  
水中の鉄イオン( $\text{Fe}^{2+}$ )や  
マンガンイオン( $\text{Mn}^{2+}$ )を「除去」。

タンク内  
イメージ

安心・安全

薬剤を使わなくても  
イオン状態の  
鉄・マンガン  
を除去します。



$\text{Fe}^{2+}$

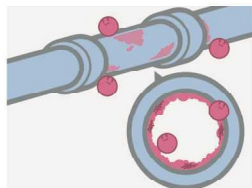
鉄分<Fe>

水質  
基準 0.3mg/L (0.3ppm)\*以下

放置すると赤褐色の沈殿物が生じます。



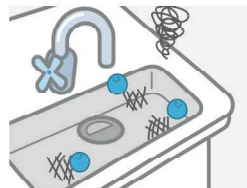
洗濯物を赤くする



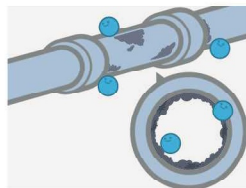
錆の原因になり  
配管内が赤くなる



風呂に線がつく



流し台を黒くする



パイプが詰まる

$\text{Mn}^{2+}$

マンガン<Mn>

水質  
基準 0.05mg/L (0.05ppm)\*以下

放置すると褐色の沈殿物が生じ、やがて黒色に変化します。

\*ppm(parts per million)=100万分の1(重量比)

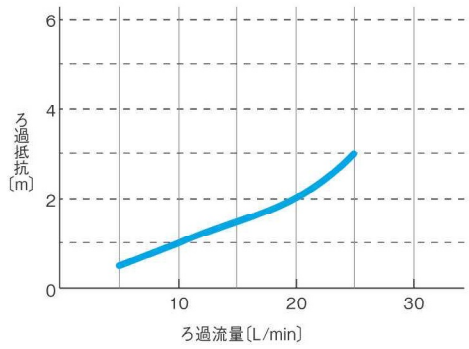
大切な「水」をあなたへ  
川本ポンプ







ろ過抵抗損失



② 原水水質(鉄・マンガン・全硬度)によりろ過流量を設定、最大ろ過流量又は設定ろ過流量を超えると正常にろ過できなくなります。ポンプは、上図のろ過抵抗を考慮し、選定してください。

仕様

形式	MAE2AS	MAE2AS2
設置場所	屋内	
周囲条件	周囲温度:0~40℃ 湿度:90%RH以下	
液温	0~30℃(但し凍結なきこと)	
原水液液	pH	5.8~8.6
	溶存態・不凝集態	除去可能
	酸化態	除去不可※1
	マンガン・全硬度	除去可能
原水濃度	鉄+マンガン10mg/L以下	
処理水濃度	鉄0.3mg/L以下・マンガン0.05mg/L以下	
最大ろ過流量③	25L/min	
最低必要流入圧力	0.14MPa	
最高使用圧力	0.5MPa	
除去方式	イオン交換方式	
ろ過材	種類	イオン交換樹脂
	容量	16L
樹脂再生塩使用量※2	2.6kg	
電源	単相100V	単相200V
標準価格税込(本体)円	369,600円 (336,000円)	377,300円 (343,000円)

③最大ろ過流量は原水水質(鉄、マンガン、全硬度)によって異なります。弊社発行「水処理機器選定書」の記載値以上となるように流量を調整してください。  
 ※1 酸化された鉄の除去につきましては、弊社砂ろ過式(MAF3, MAM3, MDM3形)をご検討ください。  
 ※2 原水圧力が0.2MPaの場合。

標準付属品

- 濃度測定器

特別付属品(オプション)

- ホース(φ12×10m) [排水・オーバーフロー用]
- 支え[転倒防止用]
- カバー[屋外設置用]④
- ヒータセット(100V/200V)⑤
- 樹脂再生塩
- ボール弁(100V/200V)※1
- 砂こし器(SFS2-25)
- フィルタ[飲用に使用する場合]
- 制御盤ECV-11S/S2(100V/200V)※2

④屋外設置用のカバー、ヒータセットについてはお問合せください。  
 ※1 再生工程時の吐出し側流路閉止用(再生工程時は吐出し側に原水が供給されるため)  
 ※2 排水用のボール弁と組合わせ、配管内に溜った水を排水します。

MAE形ラインアップ



**ご注意** この商品は井戸水に含まれる鉄またはマンガンのみを除去するもので、水質を飲料可能にする機器ではありません。飲用にご使用される場合は、最寄りの保健所等にご相談頂き、その指導に従ってください。選定に際しましては、弊社最寄りの営業所へお問合せください。

改良等のため、仕様・形状など変更することがあります。本書からの無断転用はお断りします。 記載の表示価格は2021年10月現在の価格です。

弊社取扱店

\*ご質問、資料の請求は下記へお申込み下さい。  
 ※ポンプに関するお問合せは最寄りの支店・営業所までお願いします。

株式会社 **川本製作所** 本社 名古屋市中区大須4-11-39  
 https://www.kawamoto.co.jp 〒460-8650 TEL.(052)251-7171 (代)

北海道支店 ☎(011)831-0131 (代)	京都支店 ☎(075)645-1011 (代)
東北支店 ☎(022)232-4095 (代)	大阪支店 ☎(06)6328-0877 (代)
関東支店 ☎(020)633-9326 (代)	四国支店 ☎(037)886-2236 (代)
首都圏支店 ☎(03)3946-1161 (代)	中国支店 ☎(082)277-3661 (代)
名古屋支店 ☎(052)249-9810 (代)	九州支店 ☎(092)621-7235 (代)

営業所・駐在 全国113ヶ所

川本サービス株式会社

首都圏支店 ☎(03)4526-0691 (代)	名古屋営業所 ☎(052)249-9816 (代)
首都圏北営業所 ☎(048)677-0065 (代)	関西支店 ☎(06)6328-7734 (代)
首都圏南営業所 ☎(045)473-6251 (代)	京都営業所 ☎(075)555-0530 (代)

ホームページはこちら

名称	MAE2形
No.	21924(㊄)